



新·一番雪蓮花日本医療医美  
New Snow Lotus Medical Beauty



SunSeer  
TOTAL SYSTEM SOLUTION

# A O I 国际医院

Medical Excellence  
JAPAN (MEJ) 推荐医院



健康检查

胃镜

脑MRI/MRA

前列腺癌检查

乳腺癌检查

糖尿病



新·一番雪蓮花日本医療医美

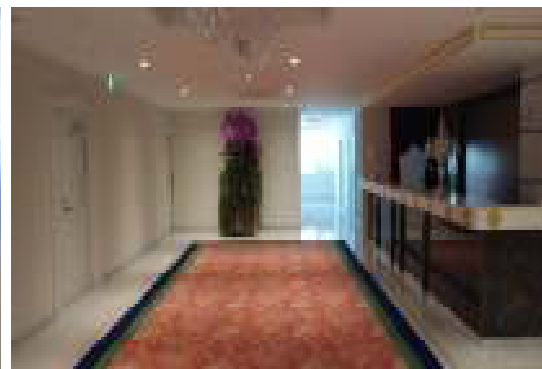
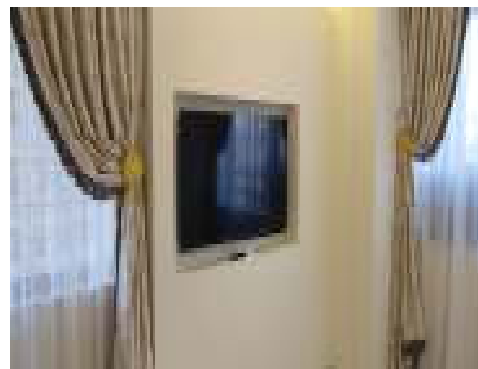




新·一番雪蓮花日本医療医美  
New Snow Lotus Medical Beauty



SunSeer  
TOTAL SYSTEM SOLUTION



新·一番雪蓮花日本医療医美



Copyright SUNSEER. All Rights Reserved.



新·一番雪蓮花日本医療医美  
New Snow Lotus Medical Beauty



地址：

〒210-0822 神奈川県川崎市川崎区田町 2-9-1



可驾车前往羽田机场、迪士尼乐园、海萤岛、横滨，交通便利。

### 交通方式

#### 铁路

京滨急行大师线

小島新田站下车步行约3分

#### 驾车

首都高速神奈川1号横羽线

距大师高速口约5分

※温馨提示：医院附近的道路为单行道。



新·一番雪蓮花日本医療医美





基本套餐

健康检查+ 胃镜

¥196,400

口译费、体检报告翻译费、事务办理费（含邮费）全部包括在内。如希望使用镇静剂，需另付¥4,050。

检查内容	项目
诊察、问诊	自觉症状、既往史、内科检查
身体测定	身高、体重、标准体重、体质指数（BMI）、体脂肪率、腹围
心内科检查	心电图12导联、血压、脉搏
尿检	尿比重、pH（尿酸碱度）、尿蛋白、尿胆原、尿糖、尿隐血、尿沉渣
便检	大便隐血反应（免疫2次法）
血常规	白血球数（白血球五项分类）、红血球数、血红蛋白、红细胞压积、血小板数、平均红细胞体积
生化学检查	总蛋白、白蛋白、A/G比、总胆红素、AST、ALT、 $\gamma$ -GTP、ALP、LDH、胆碱酯酶、淀粉酶
病毒检测	HBs抗原、HCV抗体
免疫学检查	免疫学检查
糖尿病检查	空腹血糖、HbA1c
肺部检查	胸部X线检查、肺功能检查
眼部检查	眼底检查、眼压测定、视力检查
消化道检查	上部消化管X线摄影或经口或鼻内窥镜、腹部超声肝、胆、胰、脾、肾
血型	ABO型、Rh型只限首次
结果	医生会对当日的检查结果进行说明





推荐套餐

健康检查+ 胃镜+ 头部 MRI/MRA

¥257,400

口译费、体检报告翻译费、事务办理费（含邮费）全部包括在内。 如希望使用镇静剂，需另付¥4,050。

检查内容	项目
诊察、问诊	自觉症状、既往史、内科检查
身体测定	身高、体重、标准体重、体质指数（BMI）、体脂肪率、腹围
心内科检查	心电图12导联、血压、脉搏
尿检	尿比重、pH（尿酸碱度）、尿蛋白、尿胆原、尿糖、尿隐血、尿沉渣
便检	大便隐血反应（免疫2次法）
血常规	白血球数（白血球五项分类）、红血球数、血红蛋白、红细胞压积、血小板数、平均红细胞体积
生化学检查	总蛋白、白蛋白、A/G比、总胆红素、AST、ALT、 $\gamma$ -GTP、ALP、LDH、胆碱酯酶、淀粉酶
病毒检测	HBs抗原、HCV抗体
免疫学检查	免疫学检查
糖尿病检查	空腹血糖、HbA1c
肺部检查	胸部X线检查、肺功能检查
眼部检查	眼底检查、眼压测定、视力检查
消化道检查	上部消化管X线摄影或经口或鼻内窥镜、腹部超声肝、胆、胰、脾、肾
血型	ABO型、Rh型只限首次
MRI	头部MRI・MRA
结果	医生会对当日的检查结果进行说明



自选项目①

检查内容	项目	费用
脑部检查	头部MRI・MRA	¥40,500
	颈动脉超声	¥8,100
脑部全面检查	头部MRI・MRA、颈动脉超声、诊察	¥48,600
动脉硬化	ABI・PWV	¥4,050
胸部・腹部CT	胸部CT	¥13,500
	腹部CT	¥13,500
	胸腹部CT	¥20,250
心衰检查	BNP（经血心衰检查）	¥2,700
消化道检查	胃透視检查	¥17,550
	胃内窥镜检查（经口、鼻）	¥20,250
	胃内窥镜检查镇静剂	¥4,050
	幽门螺旋杆菌（血液）	¥2,700
	胃蛋白酶原	¥4,050
	ABC检查（幽门螺旋杆菌、胃蛋白酶原）	¥6,750
前列腺癌检查	下列肿瘤标志物中的PSA	¥2,916
乳腺癌检查	触诊・乳腺钼靶	¥8,100
	触诊・乳腺超声	¥7,425
	视触诊・乳腺超声・乳腺钼靶	¥13,500
	视触诊	¥2,025
	乳腺钼靶	¥6,075
	乳腺超声	¥5,400
	乳腺超声・乳腺钼靶	¥11,475





自选项目②

检查内容	项目	费用
子宫癌	内诊、颈部细胞学检查	¥4,725
	HPV（人乳头瘤病毒）只针对宫颈癌	¥6,075
	HIV检查	¥4,725
甲状腺检查	TSH、FT3、FT4	¥7,155
骨密度	DEXA法	¥4,860
肿瘤标志物	PSA	¥2,700
	CEA	¥2,700
	AFP	¥2,700
	PIVKA-II	¥2,700
	CA19-9	¥2,700
	CA125	¥2,700
	CA15-3	¥2,700
	CYFRA	¥2,970
风险检查	Lox-index(脑梗塞、心肌梗塞发病风险检查)	¥16,200
	氨基指数男性5种（胃·肺·大肠·胰腺·前列腺）	¥29,700
	氨基指数女性6种（胃·肺·大肠·胰腺·乳房·子宫·卵巢）	¥29,700





# 注意事项

## 关于取消费用

1. 体检日3周前 : 为报价表金额的 30 %
2. 体检日2周前 : 为报价表金额的 50 %
3. 体检日1周前 : 为报价表金额的 100 %

※日数按照日历上日期计算

设施内及设施周边不可吸烟，  
检查中不能使用手机，请谅解。

## 关于体检费用的请求・支付

1. 确定预约时发行体检费用请求书，请务必在体检日的3周前汇款至本公司指定银行账户。  
※日本国内银行的汇款手续费请客户自己承担。  
※海外汇款手续费一律收取5500日元。

## 关于检查结果的联系

1. 检查结果（日语版）在体检后大约2周由医院邮寄到本公司，经过翻译期间（约1~2周），再由本公司寄出。
2. 对检查结果存在异议或不明之处时，请务必接受专家的诊断。  
另外，若经由中介预约，应由中介负责让体检者接受专家的诊断。

## 关于利用者范围

1. 原则上根据利用者人数，由本公司派遣医疗口译人员。

## 关于体检预约

1. 请至少在体检日的1个月前确定预约。
2. 关于预约人数：无内窥镜套餐最多8名，有内窥镜套餐4~5名（只限无其他预约者的情况）。







新·一番雪蓮花日本医療医美  
New Snow Lotus Medical Beauty



我公司是AOI国際国际医院的『代理平台』。

我公司受AOI国際国际医院的正式业务委托，为预约该医院的中国人体检者和中介提供预约窗口/

预约代理等协调服务，提供医疗口译派遣，各种业务合作等一站式服务。

AOI国際国际医院竭诚欢迎

- 接受体检的个人
- 接待体检者的公司（中介公司）

请致电本公司咨询。

AOI国際国际医院预约热线

TEL: 03-6280-7380

E-MAIL : yiliaofanyi@sunseer.co.jp

【医疗 微信】



【医美 微信】



新·一番雪蓮花日本医療医美





新·一番雪蓮花日本医療医美  
New Snow Lotus Medical Beauty

## 公司背景

COMPANY INTRODUCTON

新·一番雪蓮花日本医療医美是以赴日医疗云平台服务为主营业务的日本企业，本社位于日本东京上野，本公司致力于开展中日两国医疗交流，把日本的先进医疗技术以及最领先的医疗理念传达到全世界每一个角落，现开展的主要业务为：赴日体检，先进治疗，美容整形等医疗协调服务。

新·一番雪蓮花日本医療医美是日本最早开展赴日治疗、体检协调服务的日本本土公司之一。同时我们也是厚生劳动省下属医疗教育财团认定的医疗翻译士培训学校，获得日本国家认证。并与厚生劳动省旗下访日医疗支援机构协同，开发并运营日本最大规模的医疗翻译云平台，实现医疗翻译能力可视化，对接医院迅速化，以及费用透明化，并为日本数十家医院以及跨境医疗服务中心输送人才，被称为日本最大的医疗服务信息对接平台。

我们聚集了1000名医疗翻译，800家日本医院，以及200家海外医疗服务公司。我们的目标是：让赴日医疗流程更标准，价格更透明，海内外患者更公平，就诊更便利！而时刻努力。