



新·一番雪蓮花日本医療医美
New Snow Lotus Medical Beauty



SunSeer
TOTAL SYSTEM SOLUTION

东京湾先端医疗幕张诊所

PET-CT, MRA/MRI, 超声波检查, 心电图

◆ ◆ ◆ 新·一番雪蓮花日本医療医美 ◆ ◆ ◆

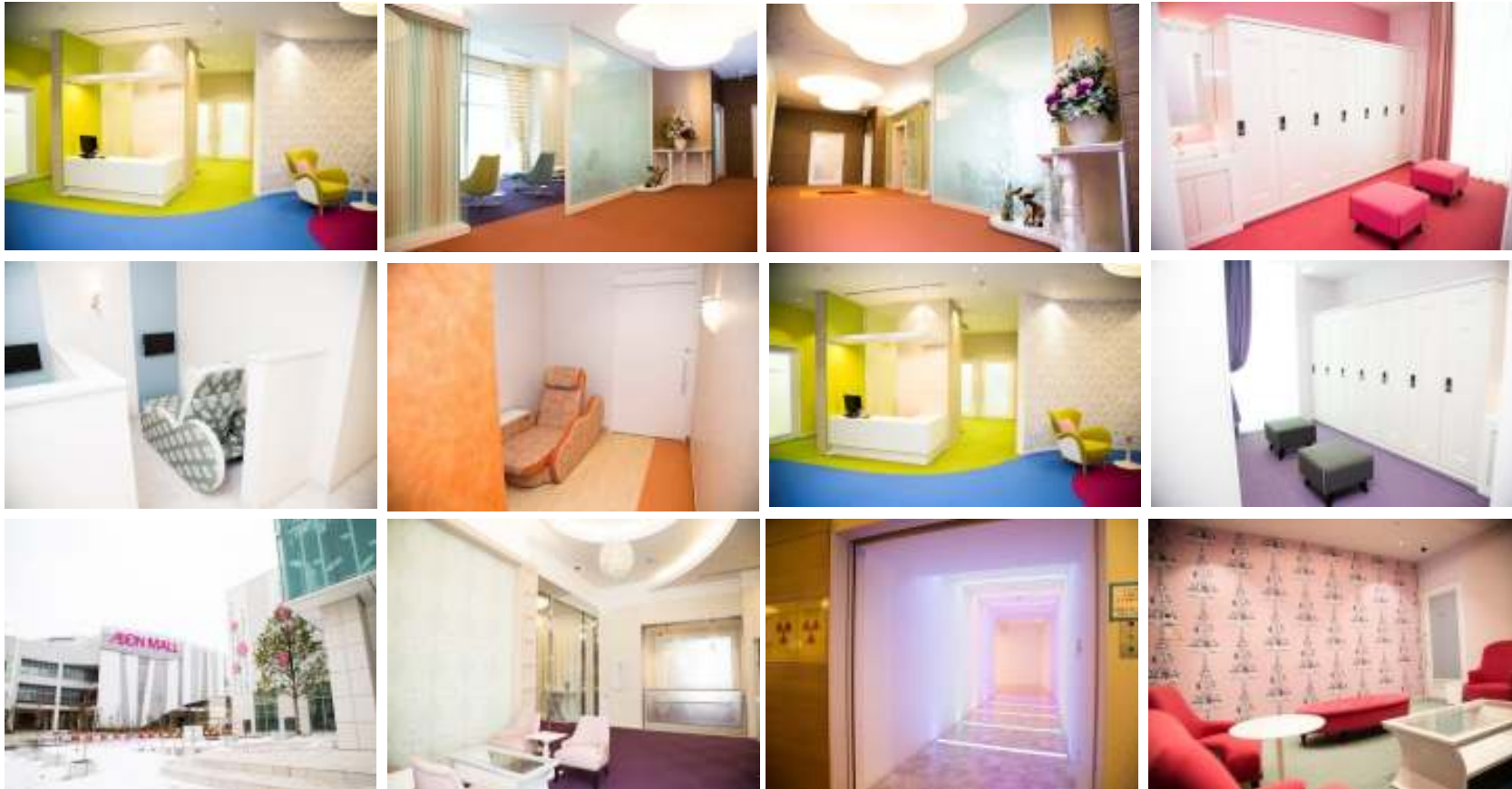
Copyright SUNSEER. All Rights Reserved.



新·一番雪蓮花日本医療医美
New Snow Lotus Medical Beauty



SunSeer
TOTAL SYSTEM SOLUTION



◆ ◆ ◆ 新·一番雪蓮花日本医療医美 ◆ ◆ ◆

Copyright SUNSEER. All Rights Reserved.



院长 幡野 和男 (Hatano Kazuo)

【履历】

- 日本大学医学部毕业
- 国立病院医疗中心(现: 国立国际医疗研究中心病院厚生技官)
- 千叶大学医学部放射线医学教室 助手
- 美国Pennsylvania Hahnemann University Hospital 放射线肿瘤学 · 核医学fellow
- 千叶大学医学部放射线医学教室 讲师
- 千叶县癌症中心 放射线治疗部部长

【专业领域·资格证】

- 日本医学放射线学会 放射线治疗专门医师
- 日本癌症治疗认定机构 暂定教育医师
- 日本核医学学会 PET核医学认定医师



图像诊断中心长 吉川 京灿 (Yoshikawa Kyousan)

【履历】

- 东京工业大学理学部毕业
- 千叶大学医学部毕业
- 千叶大学医学部附属医院 放射线科
- 文部教官千叶大学 助手 (医学部附属医院 放射线科)
- 文部教官千叶大学 助手 (医学部附属医院 放射线科)
- 放射线医学综合研究所 治疗·诊断部
- 放射线医学综合研究所 治疗·诊断部诊断课图像诊断室医长
- 放射线医学综合研究所 重粒子医科学中心病院 诊断课 图像诊断室 室长
- 横滨市大学大学院 客席教授
- 第31届「日本核医学会赏」获奖

【专业领域·资格证】

- 日本放射线学会专门医师
- 第一种放射线操作主任者执照
- 日本核医学学会专门医师
- 日本核医学学会 PET核医学认定医师



医师 此枝 紘一 (Konoeda Kouichi)

【履历】

- 群馬大学工学部毕业
- 日本大学医学部毕业
- 国立病院医疗中心 放射线科
- 国立疗养所东京病院 放射线科
- 川口市市民病院 放射线科医长
- 川口市立医疗中心
放射线科部长 图像诊断中心长

【专业领域·资格证】

- 日本医学放射线学会 放射线治疗专门医师
- 日本癌症治疗认定机构 暂定教育医
- 第一种放射线操作主任者
- 健诊钼靶读影认定医师



医师 加藤 正久 (Katou Masahisa)

【履历】

- 福岛县立医科大学毕业
- 东京都老人医疗中心
- 玄玄堂君津病院 医长
- 津田沼中央综合病院 外科医长、外科部长、副院长
- 川崎南部病院 消化器中心部长

【专业领域·资格证】

- 日本外科学会 专门医师·指导医师
- 日本消化器外科学会 专门医师·指导医师
- 日本消化器内窥镜学会 专门医师





新・一番雪蓮花日本医療医美
New Snow Lotus Medical Beauty



所在地

【所在地】〒261-0024 千葉県千葉市美浜区豊砂1-17



交通
東京站⇒海浜幕張站
JR京叶线快速 约30分

◆ ◆ ◆ 新・一番雪蓮花日本医療医美 ◆ ◆ ◆

Copyright SUNSEER. All Rights Reserved.



新·一番雪蓮花日本医療医美
New Snow Lotus Medical Beauty



SunSeer
TOTAL SYSTEM SOLUTION

套餐 & 费用

	套餐	标准套餐 (男·女)	优等套餐 (男·女)	高端套餐 (男性)	高端套餐 (女性)
	费用 (日元/含税)	252,531	301,420	412,398	424,620
生理学检查	问诊、视诊、听诊	●	●	●	●
一般测量	身高、体重、腹围、标准体重、肥满度 (BMI)、体脂肪率、血压测定	●	●	●	●
血液检查	血液检查、生化学检查、肝炎病毒检查 糖尿病 (血糖·HbA1c)	●	●	●	●
	幽门螺旋杆菌抗体检查	●	●	●	●
	肿瘤标记物 (AFP·CEA·CA19-9·SCC·PSA·CA125)	●	●	●	●
尿检查	尿蛋白、尿糖、尿胆原、尿潜血、尿PH、尿比重、尿沈渣	●	●	●	●
大肠癌检查	便潜血反应	●	●	●	●
画像诊断	PET-CT (全身)	●	●	●	●
	高精細CT (胸部)	●	●	●	●
	超声波检查 (腹部)			●	●
	超声波检查 (甲状腺)			●	●
	超声波检查 (颈动脉)			●	●
	超声波检查 (乳腺)				●
	MRA / MRI (头部)		●	●	●
	MRI (前列腺)			●	
	MRI (骨盆部)				●
	钼靶 (胸部X线检查)				●
心电图检查	心电图			●	●
Lox-Index	脑梗塞·心肌梗塞发症危机评分			●	●

费用包括以下服务内容
 ■口译费用 (全天)
 ■预约代理费
 ■检查结果报告翻译费用

所需时间
 ■一般套餐 约3.5小时~
 ■高端套餐 约5小时~





新·一番雪蓮花日本医療医美
New Snow Lotus Medical Beauty



SunSeer
TOTAL SYSTEM SOLUTION

医疗器械



【PET/CT】Discovery PET/CT 710 (GE公司制造)

与以往的装置相比较,是可以在短时间,低辐射情况下接受检查的最新装置。
另外、根据4次元PET-CT检查(呼吸同期:Q.Static以及Freeze)、对病变·脏器的呼吸运动进行补正,能够正确的进行诊断。



铅靶



【MRI】Discovery MRI 750w 3.0T (GE公司制造、16列CT)

高性能化以及开口直径扩大等最新技术的导入,与以往装置相比,是可减少压迫感、短时间内完成检查的装置。
另外,放射线治疗的画像检查也可在保持放射线治疗的体位之下(MR Radiation Oncology Suite)实施。



血液检查LABO



超声波诊断装置

◆ ◆ ◆ 新·一番雪蓮花日本医療医美 ◆ ◆ ◆



套餐说明

1. 体检分为3个套餐（一般/优等/高端）。另外，当天不可变更体检套餐。
2. 当日不进行结果说明。
3. 多名体检者情况下，请选择同一个套餐。

关于取消费用

1. 体检日21个营业日前：报价表金额的30%
2. 体检日14个营业日前：报价表金额的50%
3. 体检日 7个营业日前：报价表金额的100%

关于体检费用的请求・支付

1. 确定预约时发行体检费用请求书，请务必在检查日的21个营业日前汇款至本公司指定银行账户。
※国内银行的汇款手续费请客户自己承担。
※海外汇款手续费一律收取5500日元。

关于检查结果的联络

1. 检查结果（日语）在检查日后3周左右由医院邮寄到本公司，中文翻译完成后（约2周）由本公司寄出。
2. 对检查结果存在异议或不明之处时，请务必接受专家的诊断。另外，若经由中介预约，请中介负起责任让体检者顺利接受专家的诊断。

关于利用者范围

1. 原则上根据利用者人数，由本公司派遣医疗口译者。

关于体检预约

1. 原则上请在体检日的2个月前确定预约。
2. 1天内可以接受预约的最大人数如下：
(1)一般套餐 约20名 (2)优等套餐 约15名 (3)高端套餐 6名

设施内及设施周边禁止吸烟。





新·一番雪蓮花日本医療医美
New Snow Lotus Medical Beauty



SunSeer
TOTAL SYSTEM SOLUTION

我公司是东京湾先端医疗幕张诊所的『代理平台』。

我公司受东京湾先端医疗幕张诊所的正式业务委托，为预约该医院的中国人体检者和中介提供预约窗口/预约代理等协调服务，提供医疗口译派遣，各种业务合作等一站式服务。

东京湾先端医疗幕张诊所竭诚欢迎

- 接受体检的个人
- 接待体检者的公司（中介公司）

请致电本公司咨询。

东京湾先端医疗幕张诊所预约热线

TEL: 03-6280-7380

E-MAIL : yiliaofanyi@sunseer.co.jp

【医疗 微信】



【医美 微信】



◆ ◆ ◆ 新·一番雪蓮花日本医療医美 ◆ ◆ ◆

Copyright SUNSEER. All Rights Reserved.



新·一番雪莲花日本医疗医美
New Snow Lotus Medical Beauty

公司背景

COMPANY INTRODUCTON

新一番雪莲花日本医疗医美是以赴日医疗云平台服务为主营业务的日本企业，本社位于日本东京上野，本公司致力于开展中日两国医疗交流，把日本的先进医疗技术以及最领先的医疗理念传达到全世界每一个角落，现开展的主要业务为：赴日体检，先进治疗，美容整形等医疗协调服务。

新一番雪莲花日本医疗医美是日本最早开展赴日治疗、体检协调服务的日本本土公司之一。同时我们也是厚生劳动省下属医疗教育财团认定的医疗翻译士培训学校，获得日本国家认证。并与厚生劳动省旗下访日医疗支援机构协同，开发并运营日本最大规模的医疗翻译云平台，实现医疗翻译能力可视化，对接医院迅速化，以及费用透明化，并为日本数十家医院以及跨境医疗服务中心输送人才，被称为日本最大的医疗服务信息对接平台。

我们聚集了1000名医疗翻译，800家日本医院，以及200家海外医疗服务公司。我们的目标是：让赴日医疗流程更标准，价格更透明，海内外患者更公平，就诊更便利！而时刻努力。